

DESCRIPTION

XT800

Kit préassemblé avec vanne de by-pass 80 mm pour le nettoyage du système, une vanne PICV **égal pourcentage** et vanne **Filterball®** avec filtre intégré.

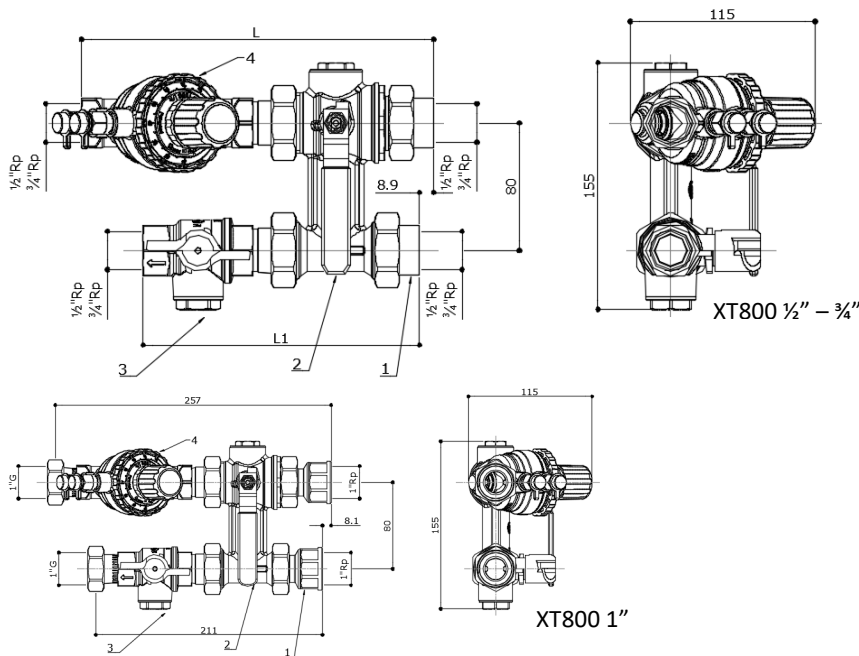
Le kit est prêt pour l'installation et il a tout composant pour le démarrage du système et le fonctionnement des ventilo-convecteurs. Le by-pass empêche le débit d'écouler à travers PICV en sens inverse.

Chaque kit est testé en usine contre toutes fuites.

La **PICV** est maintenable et les prises de pression pour un bon démarrage et optimisation du système de climatisation.

La vanne **Filterball** est une vanne à boisseau sphérique avec la tige montée par l'intérieure, triple sécurité et le presse-étoupe réglable.

DIMENSIONS



Kit	L	L1	Poids [g]
XT800 - 1/2" - 150 l/h	208	179	2570
XT800 - 1/2" - 600 l/h	208	179	2570
XT800 - 1/2" - 780 l/h	208	179	2570
XT800 - 3/4" - 1000 l/h	221	173	2690
XT800 - 3/4" - 1500 l/h	221	173	2690
XT800 - 1" - 1000 l/h	257	211	3020
XT800 - 1" - 1500 l/h	257	211	3020

Dimensions en mm

LISTE MATERIAUX

#	Article	QTE	Matériel
1	BXT3CIL 1/2", 3/4" ou 1"	2	CuZn40Pb2 CW617N
2	XT3BP DN25	1	CuZn40Pb2 CW617N
3	52F 1/2" ou 3/4"	1	CuZn36Pb2As CW602N NDA
4	91VL 1/2" - 150 l/h 91L 1/2" - 600 l/h 91H 1/2" - 780 l/h 91L 3/4" - 1000 l/h 91H 3/4" - 1500 l/h	1	CuZn36Pb2As CW602N NDA

Pour plus d'informations techniques et d'entretien, se référer aux fiches techniques spécifiques de chaque composant.

Le manuel technique général des kit XT est aussi disponible pour avec information adjuvantes.

ACCESSOIRES (pas inclus)

- Coque d'isolation thermique avec Velcro (il peut être ouvert et fermé nombreuses fois) et classifié UL.
- Tubes flexibles série **FX**
- Robinet de vidange
- Prise de pression additionnelle
- Venturi série **CV90** pour la mesure précise du débit (précision ±3%)

CARACTERISTIQUES TECHNIQUES

Entraxe [mm]	Raccordements	Débit		PICV min ΔP	Kit min ΔP	Kv by-pass	Capacité filtrage
		Min [l/h]	Max [l/h]	[kPa]	[kPa]		μm
80	½" F union x ½" F	15	150	20	25	8	700
		60	600	25	35		
		78	780	35	35		
	¾" F union x ¾" F	100	1000	30	45		
		450	1500	35	50		
		100	1000	30	45		
1" F x 1" F unions	450	1500	35	50			

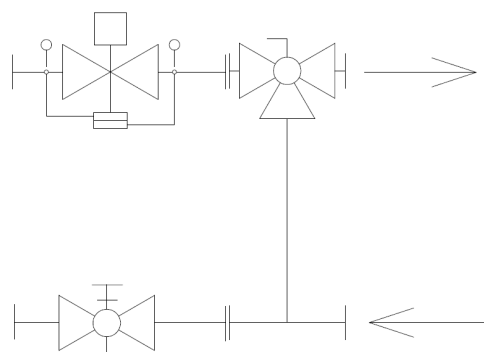
DONNES

Caractéristiques	
Pression nominale	PN25 (PN16 avec flexibles)
Plage débit	15 – 1500 l/h dépendant du type de vanne
Plage température opérative [^]	-10 - +100° C
Plage pression différentielle opérative	25 – 600kPa; minimum dépend du type de PICV
Précision limitation débit (hystérèse)	±5% jusqu'à 1 bar DP, ±10% au-dessus 1 bar DP à 100%
Caractéristique vanne de contrôle	Égal pourcentage
Taux de fuite vanne de control IEC 60534-4	Classe IV
Filetage	BSP
Fluide	Eau ou eau+glycol 30%

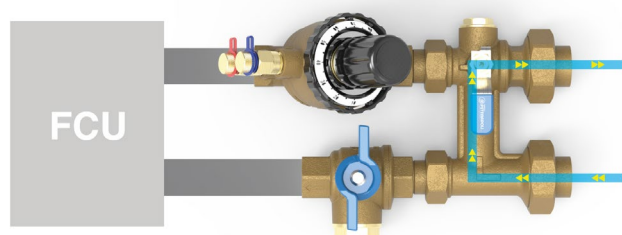
[^]no gel et vapeur. Au-dessous de 0°C, l'ajoute de glycol est nécessaire. Voir les limites de température des moteurs et des flexibles (fiches techniques spécifiques).

La qualité de l'eau doit respecter tous les paramètres déclarés dans la fiche technique des vannes PICV.

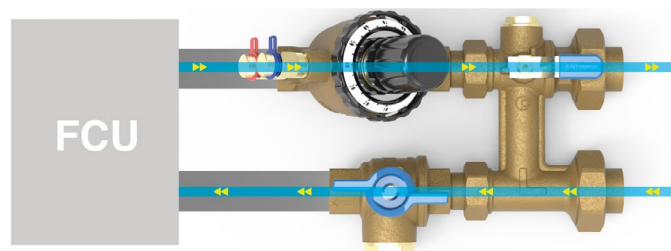
SCHEMA DE FONCTIONNEMENT



OPERATIONS



Mode flushing



Mode operatif

Images démonstratives. Elles montrent les modes d'opération d'un même kit.

MOTEURS

Type	Article	Course	Adaptateur
24 V, 0-10 V prop., feedback	VA7483	6.3 mm*	0A7010
24 V, 0-10 V prop., feedback, fail safe	VA7484	6.3 mm*	0A7010
24 V, 0-10 V prop., feedback	VM000	6.5 mm*	76TE (inclus)
24 V, 0-10 V prop., feedback, fail safe	VM060	6.5 mm*	76TE (inclus)
24 V, 3 Point Flottant	VA7481	6.3 mm	0A7010
230 V, 3 Point Flottant	VA7481	6.3 mm	0A7010
24 V, 0-10 V Proportionnel Thermique	A544P3	4 mm	VA64 (inclus)
24 V, ON-OFF PWM Thermique	A544O2 ou A544O4	4 mm	VA64 (inclus)
230 V, ON-OFF PWM Thermique	A542O2 ou A542O4	4 mm	VA64 (inclus)



VA7481, VA7483 et VA7484



Serie A54

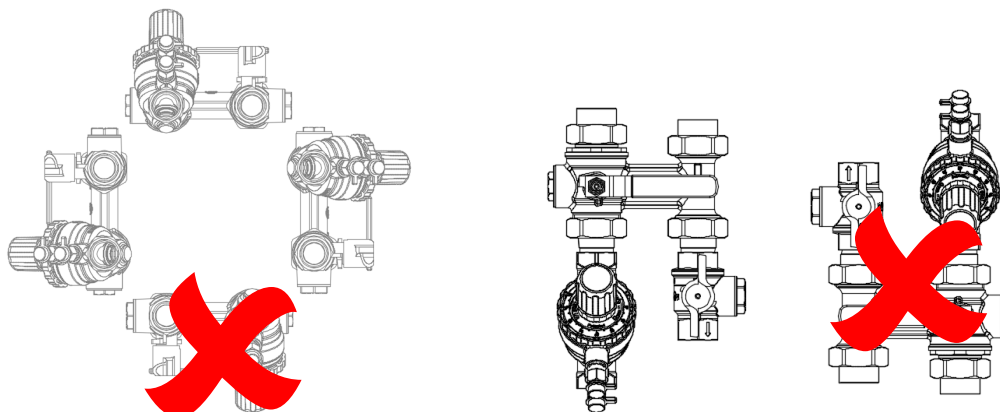


Serie VM

*Système de détection de la course de la vanne de contrôle

INSTALLATION

La vanne PICV peut être installée dans chaque position entre le vertical et l'horizontal pour raisons de sécurité électrique, une fois que le moteur est placé sur la vanne.



Images démonstratives.